

CARACTERÍSTICAS DEL PRODUCTO

Lámpara para cultivo Alta Presión de Sodio 600W.
Vidrio exterior transparente.
Luz de crecimiento con potencia y mantenimiento optimizados.

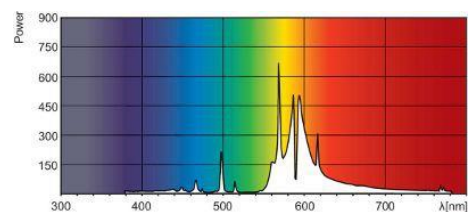
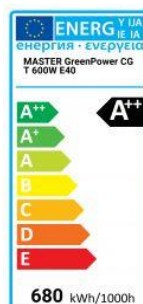
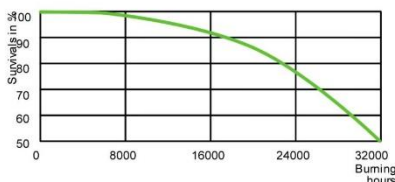
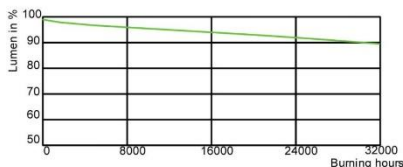
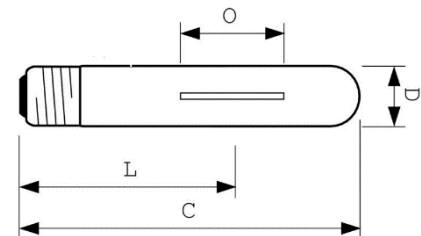
DESCRIPCIÓN DEL PRODUCTO



Código Philips	871150020202415
Nombre del Producto	MASTER GreenPower CG T 600W E40 1SL/12
Tecnología	HID
Potencia Nominal (W)	618
Tipo	HPS
Casquillo	E40
Acabado del vidrio	Transparente
Descripción	Ignición externa
Flujo Luminoso (Nom) (lm)	88.000
Temperatura de color (K)	2000
IRC (nominal)	26
Vida media nominal (h)	32.000
Posición de Trabajo	Universal
Dimable	Sí
Voltaje de suministro	230 V
Voltaje de Trabajo (Nominal)	130 V
Consumo de Lámpara (Nom)	5.45 A
Tiempo de Calentamiento	5 min
Tiempo Reinicio en Caliente	1 min

DIBUJOS TÉCNICOS

Product	D (max)	O	L	C (max)	A
MASTER GreenPower CG T 600W E40	47 mm	151 mm	166 mm	279 mm	205 mm



PRODUCT FEATURES

High Pressure Sodium 600W Lamp with clear outer bulb. Optimized growthlight output and maintenance.



PRODUCT DESCRIPTION

Philips Code	871150020202415
Product Name	MASTER GreenPower CG T 600W E40 1SL/12
Tecnology	HID
Nominal Power (W)	618
Type	HPS
Socket	E40
Lamp Finish	Clear
Description	External Ignition
Luminous Efficacy (Nom) (lm)	88.000
Rated Kelvin Temperature (K)	2000
IRC (nominal)	26
Rated Average Life (h)	32.000
Operating Position	Universal
Dimmable	Yes
Lamp Voltage	230 V
Ignition Supply Voltage	130 V
Lamp Current (Nom)	5.45 A
Run-Up Time	5 min
Hot Re-strike Time	1 min

TECHNICAL DRAWINGS

Product	D (max)	O	L	C (max)	A
MASTER GreenPower CG T 600W E40	47 mm	151 mm	166 mm	279 mm	205 mm

